



г.Кострома, ул.Ткачей, 7



ТОРГОВЫЙ КОМПЛЕКС
Галерея

ДЛЯ ДОМА
Галерея

БАЗАР 

ТОРГОВО-ОФИСНЫЙ ЦЕНТР
«ГАЛЕРЕЯ»

г.Кострома, ул.Ткачей,7

ПЛОТНОСТЬ НАСЕЛЕНИЯ ПО РАЙОНАМ Г. КОСТРОМА

За свое время работы (с 2015 года) торговый комплекс показал прежде всего важность его появления в городе. Фабричный, да и центральный район, уже давно нуждались в большом торговом центре различных торговых направлений. Эти 2 района не имеют ТЦ и в них более половины жителей города - 160 000 человек.

г.Кострома, ул.Ткачей,7



52.3%

Центральный район
160 243 чел

20.3%

Заволжский район
62 115 чел



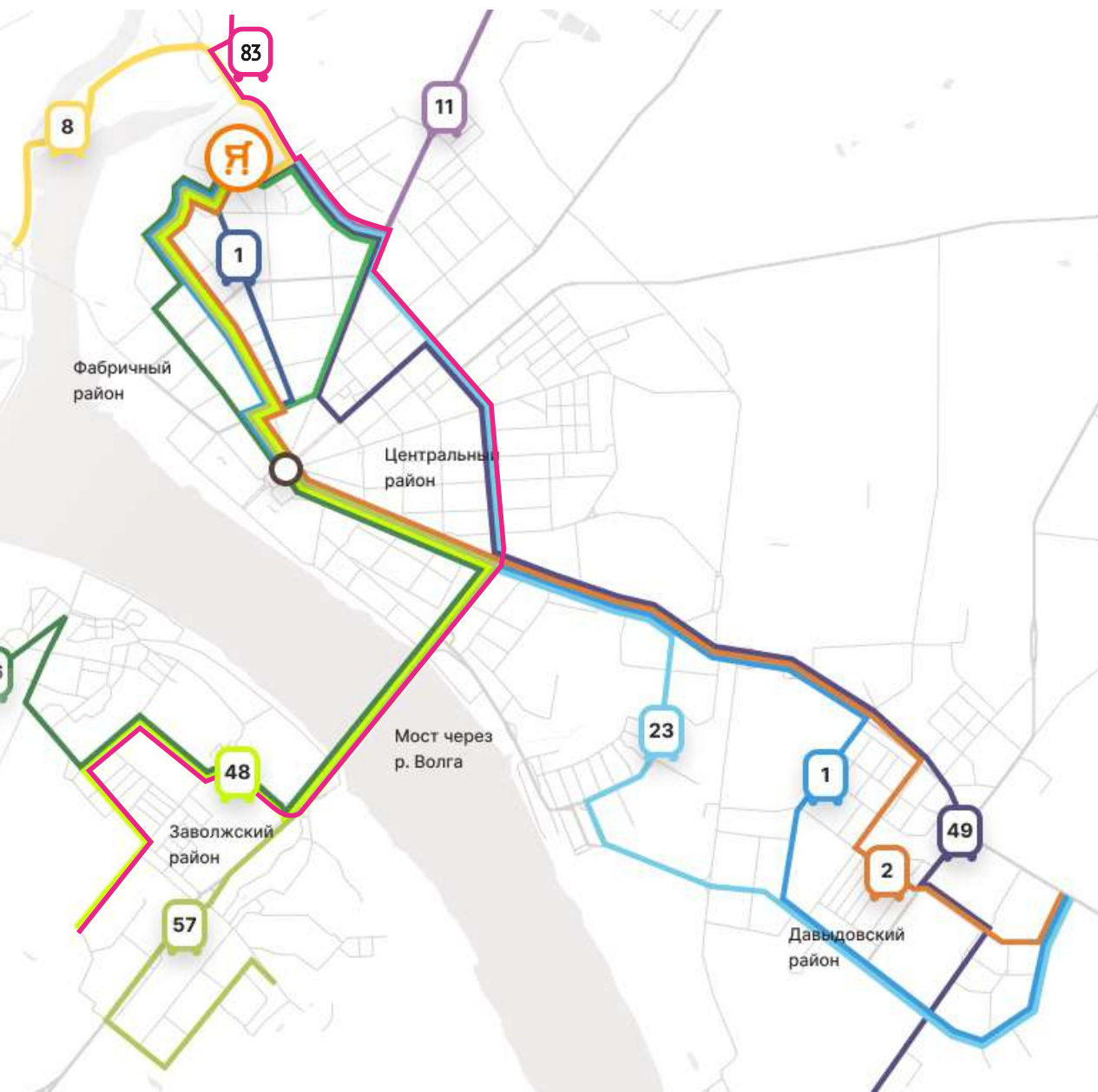
26%

Давыдовский район
82 277 чел

ДОСТУПНОСТЬ ОБЩЕСТВЕННОГО ТРАНСПОРТА К ТК «ГАЛЕРЕЯ»

У Торгового Комплекса располагается остановка общественного транспорта. Маршруты следуют из разных частей города, что позволяет добраться до ТК «Галерея» жителям всех микрорайонов Костромы. Время в пути от центра города на автомобиле 7-10 минут, на общественном транспорте - 15 минут, пешком - 28 минут.

г.Кострома, ул.Ткачей,7

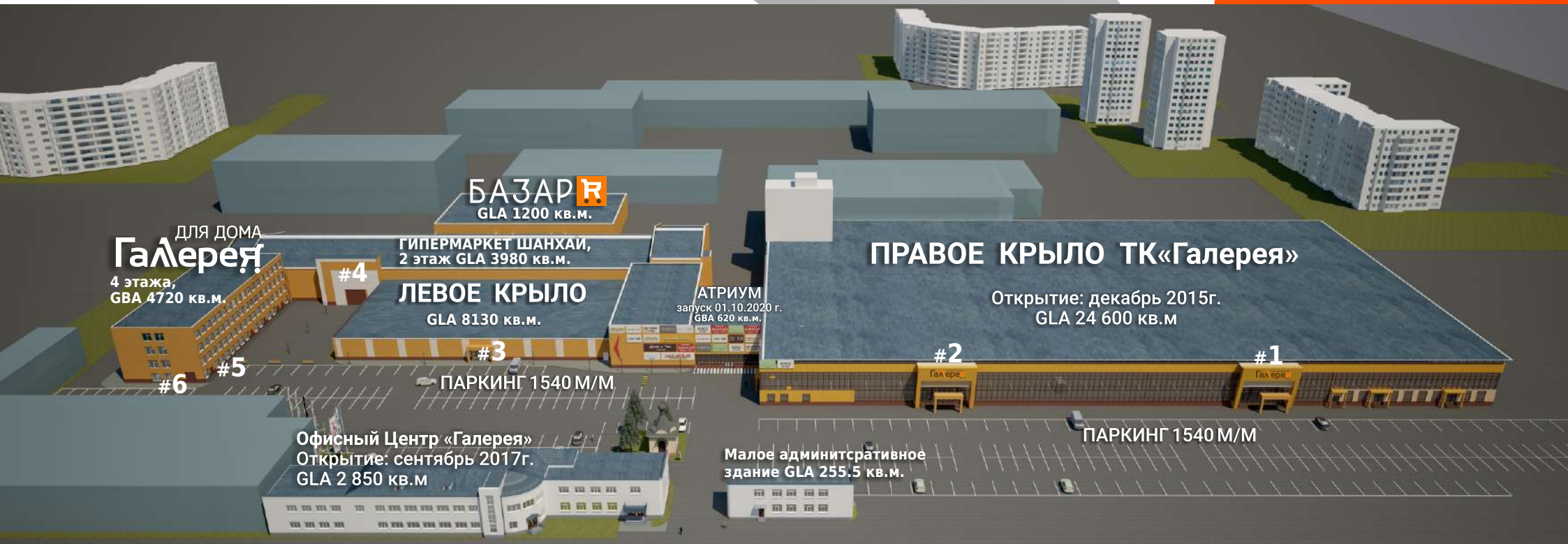


ПЕРСПЕКТИВНОСТЬ РАЗВИТИЯ ИНФРАСТРУКТУРЫ ЦЕНТРАЛЬНОГО РАЙОНА Г. КОСТРОМА

Развивающаяся инфраструктура данной части города благоприятно влияет на активную застройку жилыми комплексами, детскими садами, школами. Более 240 000 кв.м жилья вводится в эксплуатацию с 2020 г. по 2023 г. в окружении торгового комплекса «Галерея». А это не менее 20 000 новых жителей.



ТОРГОВЫЙ КОМПЛЕКС «ГАЛЕРЕЯ»



ТК «Галерея» уже посещают 15 000 чел./день

ТОРГОВЫЙ КОМПЛЕКС

ТОРГОВЫЙ КОМПЛЕКС
Галерея



- 1 LALE ANTILOP, ДОМ КОЖИ И МЕХА
- 2 ТЁТЯ МОТЯ, ПРАЧЕЧНАЯ
- 3 СВОБОДНО, 69,86 КВ.М
- 4 СВОБОДНО, 231,7 КВ.М
- 5 SIXLINE
- 6 DNS, МАГАЗИН ЦИФРОВОЙ ТЕХНИКИ
- 7 KARI KIDS, ДЕТСКИЕ ТОВАРЫ
- 8 OZ, КВЕСТЫ
- 9 ИДЕА ДЛЯ ДОМА, САЛОН МЕБЕЛИ
- 10 БЭТМЕН И РОБИН, ДЕТСКАЯ ПАРИХМАХЕРСКАЯ
- 11 ТЕКСТИЛЁВО
- 12 QUEEN, ЖЕНСКАЯ ОДЕЖДА
- 13 ДЕТСКИЕ ИГРУШКИ

- 14 BG, ДЕТСКАЯ ОДЕЖДА
- 15 ДЕТИ В МОДЕ
- 16 МАМА+Я, ОДЕЖДА ДЛЯ НОВОРОЖДЕННЫХ
- 19 ГЛАВНАБ, ХОЗТОВАРЫ
- 20 СНIP&DIP
- 21 НЕЯБЛОКО
- 22 МУ НОМЕ
- 25 САМОДЕЛ
- 26 ПРОЕКЦИЯ, МЕБЕЛЬ НА ЗАКАЗ
- 27 НЕПОСЕДЫ, ДЕТСКАЯ КОМНАТА
- 28 ХЛЕБ БУФЕТ
- 29 SUPER DRIVE
- 30 БАТУТЫ ПРЫГ-СКОК

- 31 PIRNAVREW (ПИРНА)
- 32 КОСБИ-М
- 33 ВКУС БЕЛАРУСИ
- 34 СЫРНЫЙ ДВОРИК
- 35 ШУВАЛОВО
- 36 ХАЛЯЛЬ
- 37 ФРУКТОВЫЙ РАЙ
- 38 МЕДОВАЯ ЛАВКА «БОРТЬ»
- 39 ОРЕХИ И СУХОФРУКТЫ
- 40 СПЕЦИИ
- 41 АО «ГАЛИЧСКОЕ ПО ПТИЦЕВОДСТВУ»
- 42 МИР СЛАДОСТЕЙ
- 43 СВОБОДНО 140 КВ.М

ТОРГОВЫЙ КОМПЛЕКС
Галерея

Открытие:
декабрь 2015г.

kari



Детский мир



улыбка радуги



ГИПЕРМАРКЕТ
Адмираль



FIX price



ЛЕВОЕ КРЫЛО

Открытие:
декабрь 2018г.

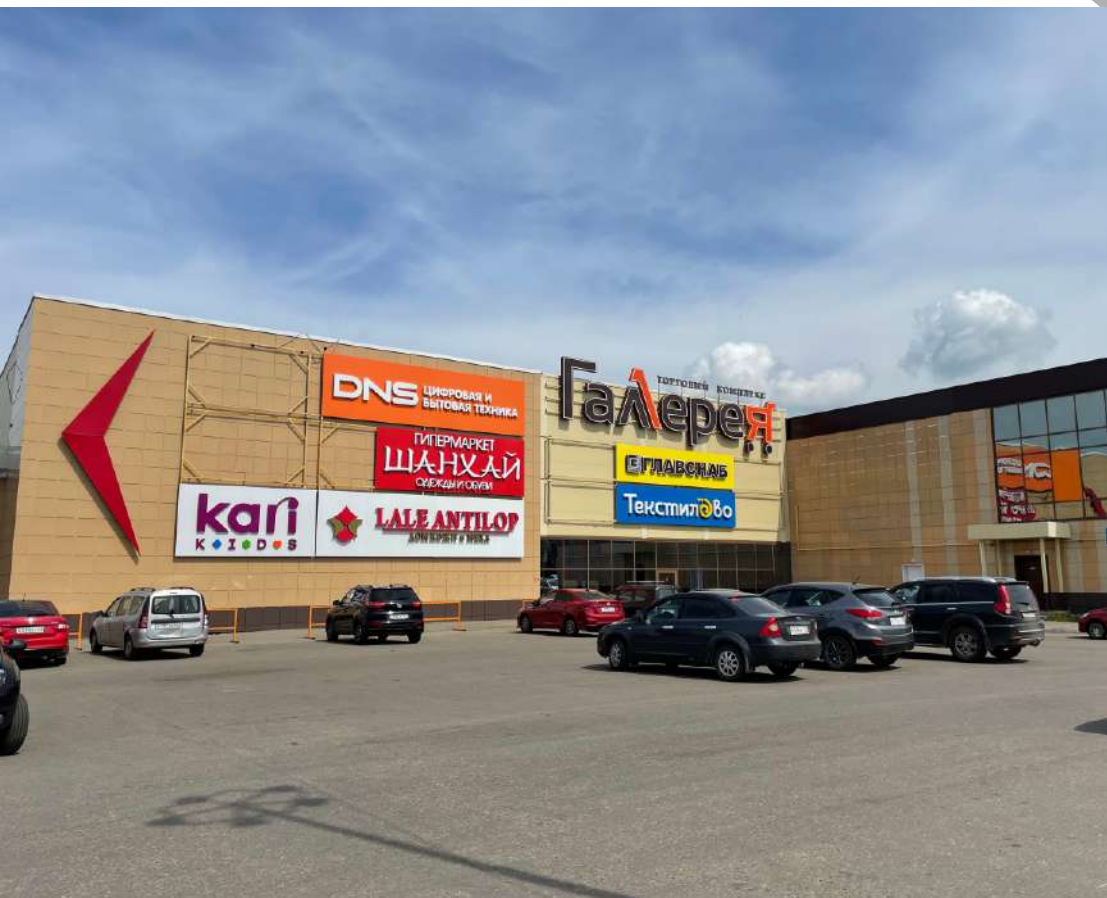


ЛЕВОЕ КРЫЛО ТК «ГАЛЕРЕЯ»



АТРИУМ ТК «ГАЛЕРЕЯ»

Объединение двух зданий



Атриум - запуск октябрь 2020г.
GBA 620 кв.м

АТРИУМ ТК «ГАЛЕРЕЯ»



ПРИЛЕГАЮЩАЯ ТЕРРИТОРИЯ



Галерея

ТОРГОВЫЙ КОМПЛЕКС

5 ПРИЧИН
ВЫБРАТЬ НАШ
ТОРГОВЫЙ ЦЕНТР

г.Кострома, ул.Ткачей,7



Самый крупный торговый центр города по арендопригодной площади: GLA 44 749,4 кв.м.



В зоне охвата торгового центра 2 района города - центральный и фабричный, а это 52,3% населения города.



Продуманная концепция ТЦ «город в центре города»: посетители, посещающие наш торговый центр могут закрыть любую свою потребность.



Стабильно высокий поток посетителей: средневенной посетительский трафик 15 000 человек/в день. Прирост посещаемости за 2023 г.составил 15%.



Уникальный набор арендаторов: основной упор на местные и локальные бренды.

Галерея

ТОРГОВЫЙ КОМПЛЕКС

г.Кострома, ул.Ткачей,7



Парковка на более 3080 м/м.



Теплоснабжение, водоснабжение, канализация, эл. мощность до 1000 кВт. Центральная система отопления, вентиляция, пожарная сигнализация, дымоудаление.



Охрана, видео-наблюдение внутри здания, в местах общего пользования и снаружи.



Провайдер интернет и телефонии все кабели под интернет и IP телефонию проведены, договор с провайдером заключается напрямую.



Эксплуатационное обслуживание.



PR рекламное сопровождение и места для размещения рекламы.



ПО ВОПРОСАМ СОТРУДНИЧЕСТВА

+7-4942- 54-35-35

+7-930-381-64-02

arendaolax@gallerykostroma.ru

г.Кострома, ул.Ткачей,7