



г.Кострома, ул.Ткачей, 7



ТОРГОВЫЙ КОМПЛЕКС  
**Галерея**

ДЛЯ ДОМА  
**Галерея**

БАЗАР 

ТОРГОВО-ОФИСНЫЙ ЦЕНТР  
«ГАЛЕРЕЯ»

г.Кострома, ул.Ткачей,7

# ПЛОТНОСТЬ НАСЕЛЕНИЯ ПО РАЙОНАМ Г. КОСТРОМА

За свое время работы ( с 2015 года) торговый комплекс показал прежде всего важность его появления в городе. Фабричный, да и центральный район, уже давно нуждались в большом торговом центре различных торговых направлений. Эти 2 района не имеют ТЦ и в них более половины жителей города - 160 000 человек.

г.Кострома, ул.Ткачей,7



**52.3%**

Центральный район  
160 243 чел

**20.3%**

Заволжский район  
62 115 чел



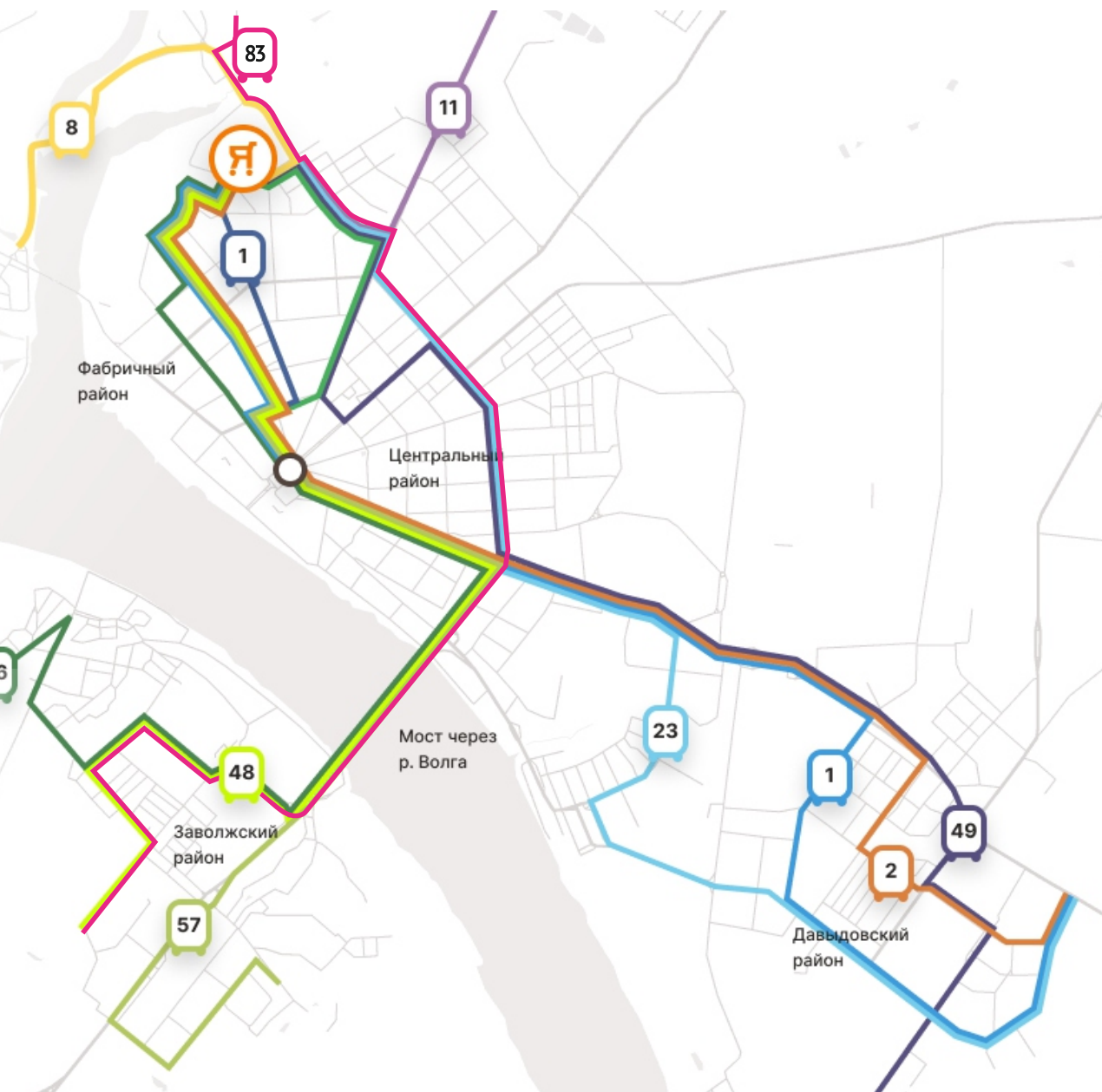
**26%**

Давыдовский район  
82 277 чел

# ДОСТУПНОСТЬ ОБЩЕСТВЕННОГО ТРАНСПОРТА К ТК «ГАЛЕРЕЯ»

У Торгового Комплекса располагается остановка общественного транспорта. Маршруты следуют из разных частей города, что позволяет добраться до ТК «Галерея» жителям всех микрорайонов Костромы. Время в пути от центра города на автомобиле 7-10 минут, на общественном транспорте - 15 минут, пешком - 28 минут.

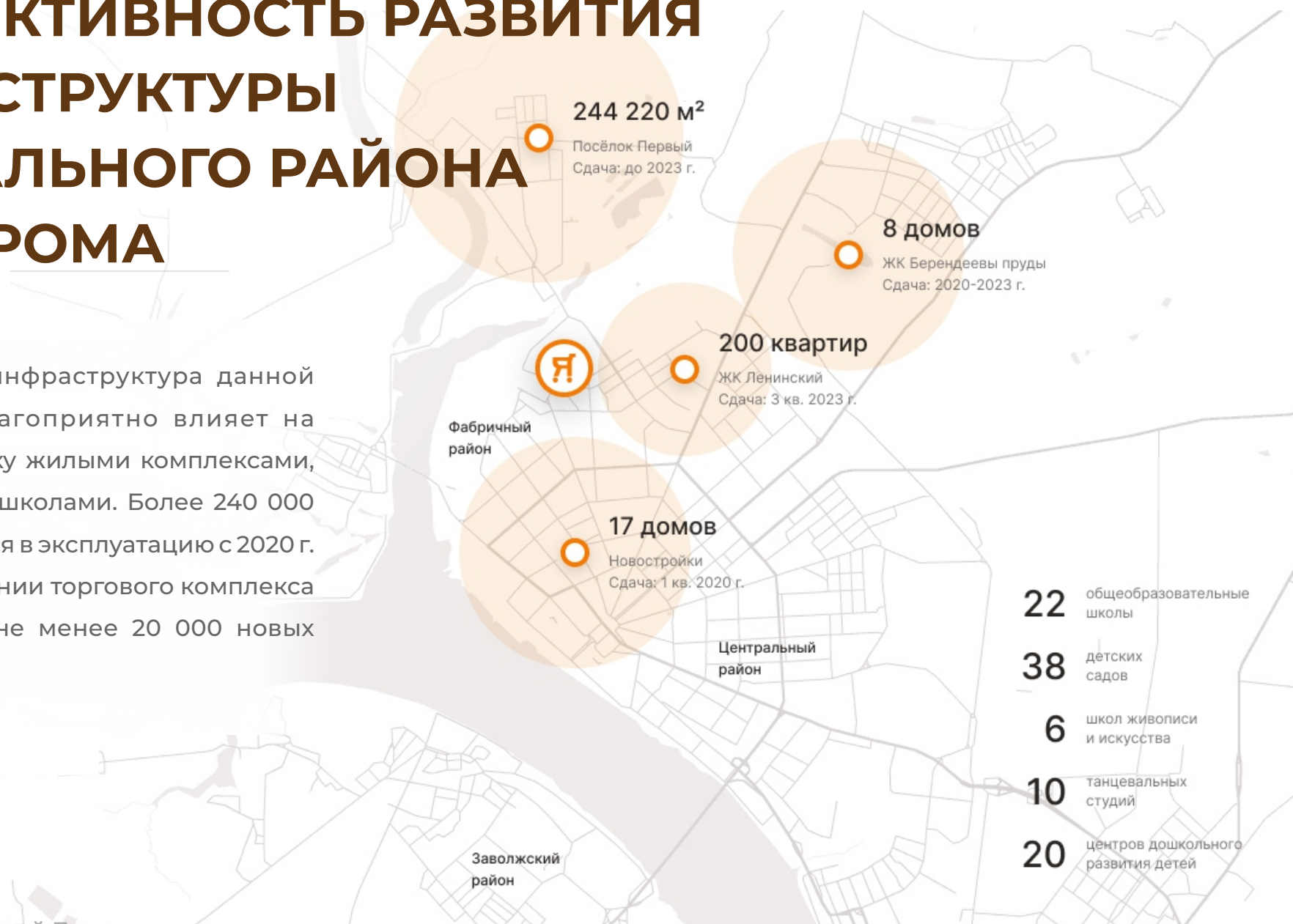
г.Кострома, ул.Ткачей,7





# ПЕРСПЕКТИВНОСТЬ РАЗВИТИЯ ИНФРАСТРУКТУРЫ ЦЕНТРАЛЬНОГО РАЙОНА Г. КОСТРОМА

Развивающаяся инфраструктура данной части города благоприятно влияет на активную застройку жилыми комплексами, детскими садами, школами. Более 240 000 кв.м жилья вводится в эксплуатацию с 2020 г. по 2023 г. в окружении торгового комплекса «Галерея». А это не менее 20 000 новых жителей.



# ТОРГОВЫЙ КОМПЛЕКС «ГАЛЕРЕЯ»



ТК «Галерея» уже посещают 15 000 чел./день



# ТОРГОВЫЙ КОМПЛЕКС

ТОРГОВЫЙ КОМПЛЕКС  
**Галерея**



- |   |                                     |                                   |
|---|-------------------------------------|-----------------------------------|
| 1 LALE ANTILOP, ДОМ КОЖИ И МЕХА           | 14 BG, ДЕТСКАЯ ОДЕЖДА               | 31 PIRNABREW (ПИРНА)              |
| 2 ТЁТЯ МОТЯ, ПРАЧЕЧНАЯ                    | 15 ДЕТИ В МОДЕ                      | 32 КОСБИ-М                        |
| 3 СВОБОДНО, 69,86 КВ.М                    | 16 МАМА+Я, ОДЕЖДА ДЛЯ НОВОРОЖДЕННЫХ | 33 ВКУС БЕЛАРУСИ                  |
| 4 СВОБОДНО, 231,7 КВ.М                    | 19 ГЛАВСНАБ, ХОЗТОВАРЫ              | 34 СЫРНЫЙ ДВОРИК                  |
| 5 GIXLINE                                 | 20 СНІР&DIP                         | 35 ШУВАЛОВО                       |
| 6 DNS, МАГАЗИН ЦИФРОВОЙ ТЕХНИКИ           | 21 НЕЯБЛОКО                         | 36 ХАЛЯЛЬ                         |
| 7 KARI KIDS, ДЕТСКИЕ ТОВАРЫ               | 22 МУ НОМЕ                          | 37 ФРУКТОВЫЙ РАЙ                  |
| 8 OZ, КВЕСТЫ                              | 25 САМОДЕЛ                          | 38 МЕДОВАЯ ЛАВКА «БОРТЬ»          |
| 9 ИДЕА ДЛЯ ДОМА, САЛОН МЕБЕЛИ             | 26 ПРОЕКЦИЯ, МЕБЕЛЬ НА ЗАКАЗ        | 39 ОРЕХИ И СУХОФРУКТЫ             |
| 10 БЭТМЕН И РОБИН, ДЕТСКАЯ ПАРИХМАХЕРСКАЯ | 27 НЕПОСЕДЫ, ДЕТСКАЯ КОМНАТА        | 40 СПЕЦИИ                         |
| 11 ТЕКСТИЛЁВО                             | 28 ХЛЕБ БУФЕТ                       | 41 АО «ГАЛИЧСКОЕ ПО ПТИЦЕВОДСТВУ» |
| 12 QUEEN, ЖЕНСКАЯ ОДЕЖДА                  | 29 SUPER DRIVE                      | 42 МИР СЛАДОСТЕЙ                  |
| 13 ДЕТСКИЕ ИГРУШКИ                        | 30 БАТУТЫ ПРЫГ-СКОК                 | 43 СВОБОДНО 140 КВ.М              |

ТОРГОВЫЙ КОМПЛЕКС  
**Галерея**

Открытие:  
декабрь 2015г.

kari



Детский мир



улыбка радуги



ГИПЕРМАРКЕТ  
Адмираль



FIXprice



# ЛЕВОЕ КРЫЛО

Открытие:  
декабрь 2018г.





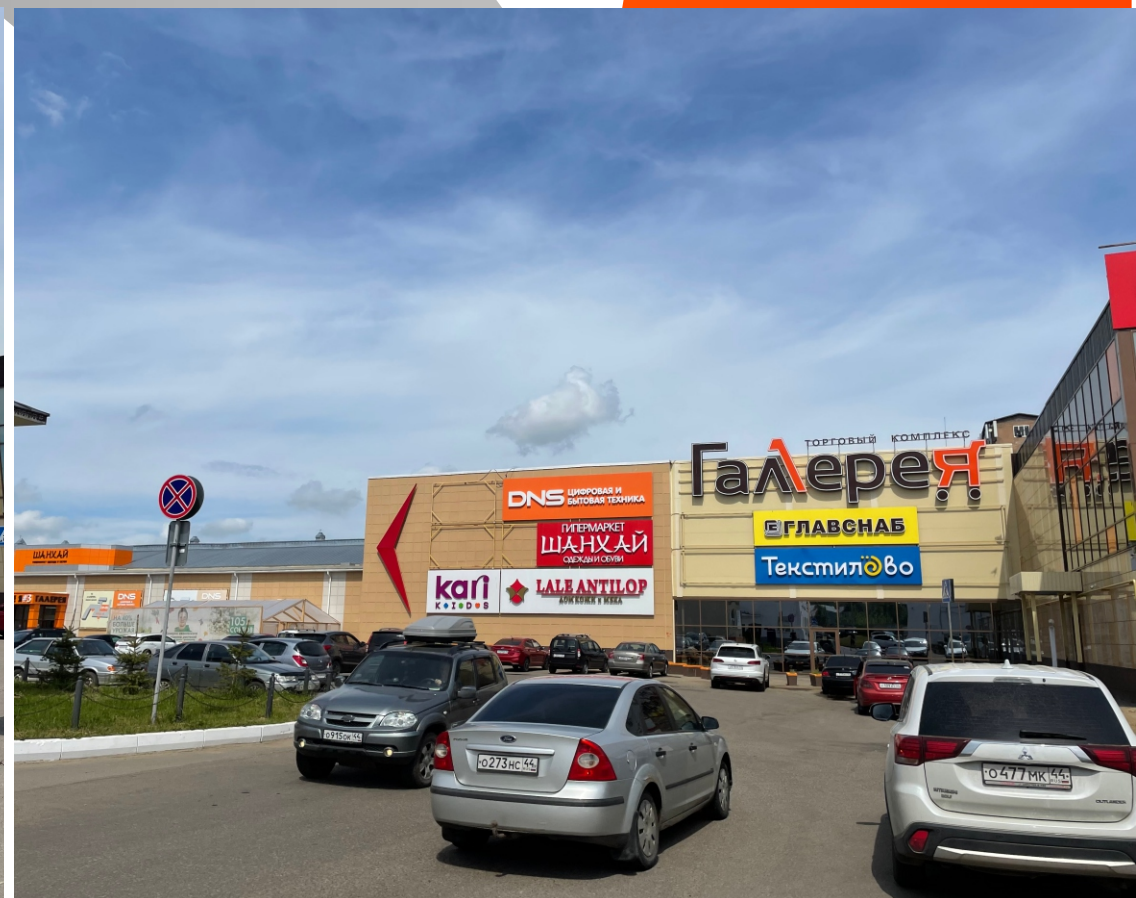
# ЛЕВОЕ КРЫЛО ТК «ГАЛЕРЕЯ»





# АТРИУМ ТК «ГАЛЕРЕЯ»

Объединение двух зданий



Атриум - запуск октябрь 2020г.  
GBA 620 кв.м



# АТРИУМ ТК «ГАЛЕРЕЯ»





# ПРИЛЕГАЮЩАЯ ТЕРРИТОРИЯ



# Галерея

ТОРГОВЫЙ КОМПЛЕКС

**5** ПРИЧИН  
**ВЫБРАТЬ НАШ**  
ТОРГОВЫЙ ЦЕНТР

г.Кострома, ул.Ткачей,7



Самый крупный торговый центр города по арендопригодной площади: GLA 44 749,4 кв.м.



В зоне охвата торгового центра 2 района - центральный и фабричный, а это 52,3% населения города.



Продуманная концепция ТЦ «город в центре города»: посетители, посещающие наш торговый центр, могут закрыть любую свою потребность.



Стабильно высокий поток посетителей: средневенной посетительский трафик 15 000 человек/в день. Прирост посещаемости за 2023 г. составил 15%.



Уникальный набор арендаторов: основной упор на местные и локальные бренды.

# Галерея

ТОРГОВЫЙ КОМПЛЕКС

г.Кострома, ул.Ткачей,7



Парковка на более 3080 м/м.



Теплоснабжение, водоснабжение, канализация, эл. мощность до 1000 кВт. Центральная система отопления, вентиляция, пожарная сигнализация, дымоудаление.



Охрана, видео-наблюдение внутри здания, в местах общего пользования и снаружи.



Провайдер интернет и телефонии все кабели под интернет и IP телефонию проведены, договор с провайдером заключается напрямую.



Эксплуатационное обслуживание.



PR рекламное сопровождение и места для размещения рекламы.



## **ПО ВОПРОСАМ СОТРУДНИЧЕСТВА**

**+7-4942- 54-35-35**

**+7-930-381-64-02**

**arendaolax@gallerykostroma.ru**

г.Кострома, ул.Ткачей,7