

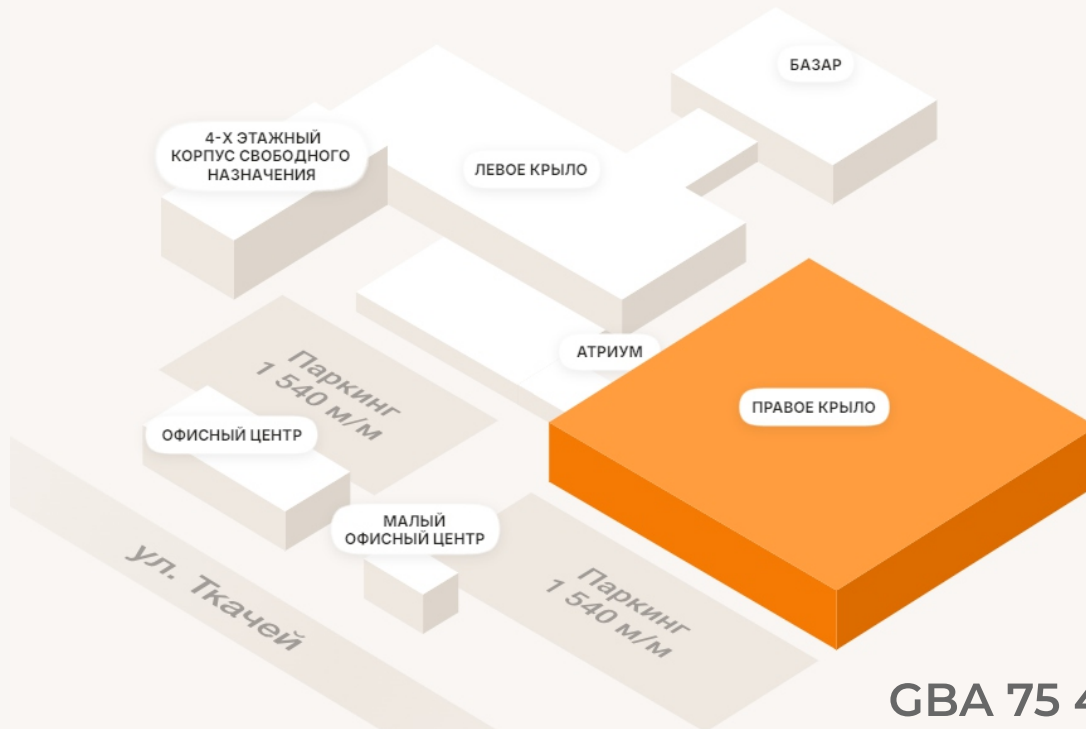
ТОРГОВЫЙ КОМПЛЕКС

Галерея



г.Кострома, ул.Ткачей, 7
gallerykostroma.ru

В составе торгового комплекса находится 6 основных зданий, ранее входивших в состав льнокомбината. В декабре 2015 года было запущено первое основное здание: ТК «Галерея».



GBA 75 446 кв.м

GLA 44 749 кв.м

ПЛОТНОСТЬ НАСЕЛЕНИЯ ПО РАЙОНАМ Г. КОСТРОМА

За свое время работы (с 2015 года) торговый комплекс показал прежде всего важность его появления в городе. Фабричный, да и центральный район, уже давно нуждались в большом торговом центре различных торговых направлений. Эти 2 района не имели ТЦ, а в них более половины жителей города - 160 000 человек.



52.3%

Центральный район
160 243 чел

20.3%

Заволжский район
62 115 чел



26%

Давыдовский район
82 277 чел

ДОСТУПНОСТЬ ОБЩЕСТВЕННОГО ТРАНСПОРТА К ТК «ГАЛЕРЕЯ»

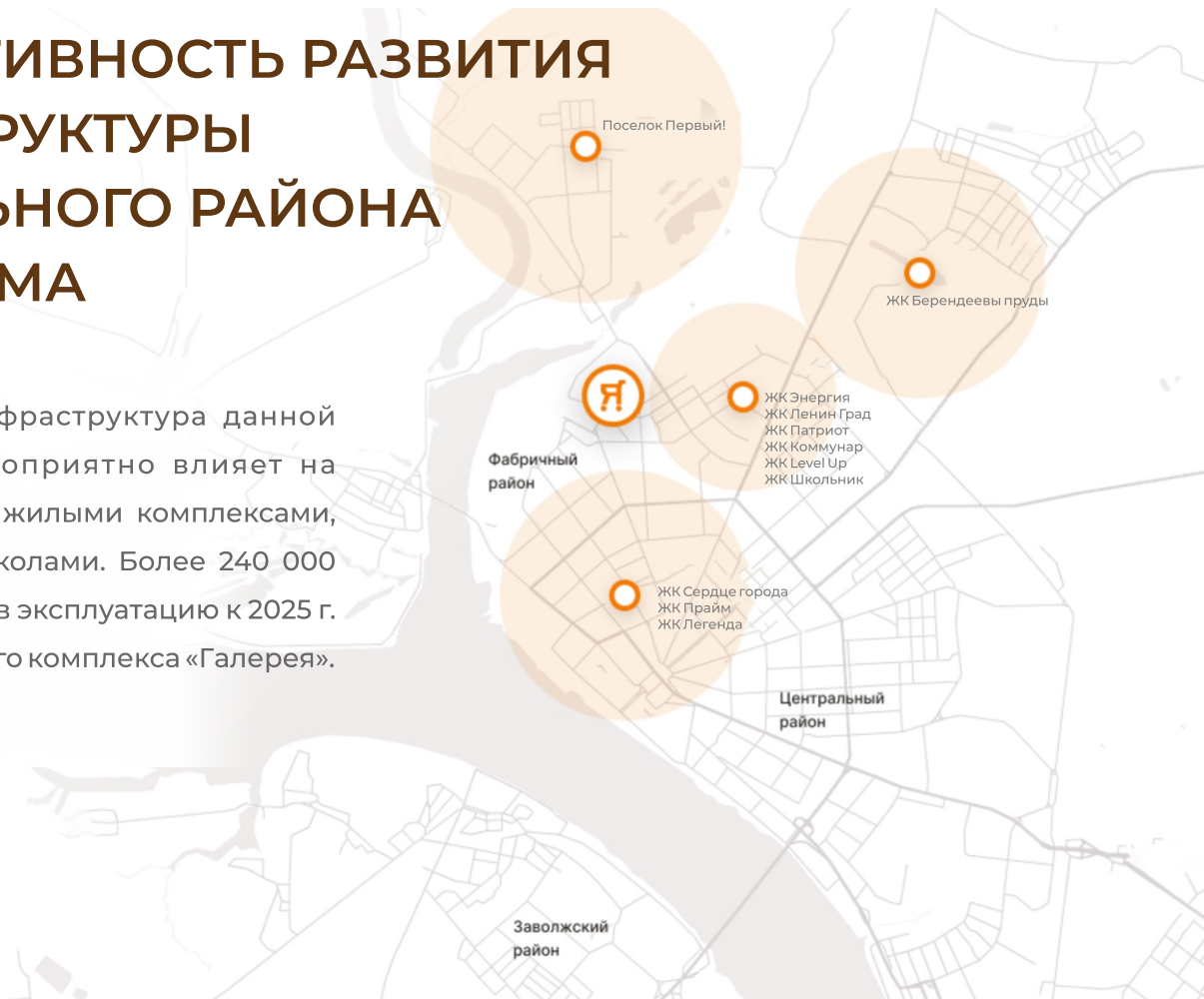
У Торгового Комплекса располагается остановка общественного транспорта. Маршруты следуют из разных частей города, что позволяет добраться до ТК «Галерея» жителям всех микрорайонов Костромы. Время в пути от центра города на автомобиле 7-10 минут, на общественном транспорте - 15 минут, пешком - 28 минут.

г.Кострома, ул.Ткачей,7

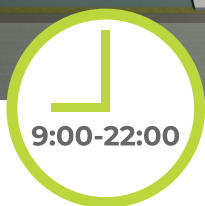


ПЕРСПЕКТИВНОСТЬ РАЗВИТИЯ ИНФРАСТРУКТУРЫ ЦЕНТРАЛЬНОГО РАЙОНА Г. КОСТРОМА

Развивающаяся инфраструктура данной части города благоприятно влияет на активную застройку жилыми комплексами, детскими садами, школами. Более 240 000 кв.м жилья вводится в эксплуатацию к 2025 г. в окружении торгового комплекса «Галерея».



ТОРГОВЫЙ КОМПЛЕКС «ГАЛЕРЕЯ»



9:00-22:00

г.Кострома, ул.Ткачей,7



Среднее значение посетительского трафика
ТК «Галерея» за 2024г. ~15 000 чел./день

ТОРГОВЫЙ КОМПЛЕКС «ГАЛЕРЕЯ»



Открытие ТК декабрь 2015г.

GBA 75 446 кв.м

GLA 44 749 кв.м

ПРАВООЕ КРЫЛО

Открытие:
декабрь 2015г.

kari



ЛЕВОЕ КРЫЛО

Открытие:
декабрь 2018г.



г.Кострома, ул.Ткачей,7

АТРИУМ ТК «ГАЛЕРЕЯ»

Атриум на 620 м² позволил посетителям переходить из одного крыла в другой, не выходя на улицу.



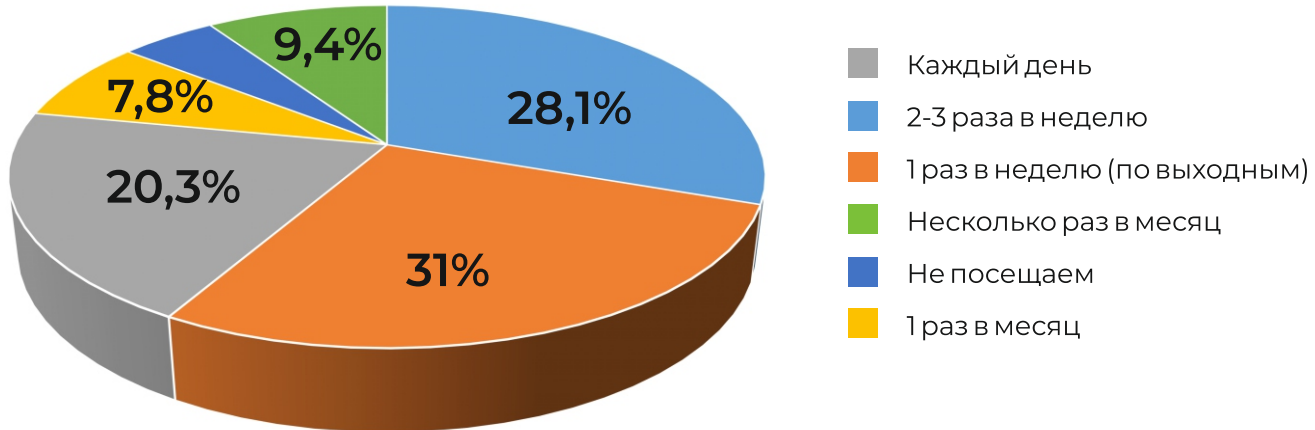
Запуск октябрь 2020г.
GVA 620 кв.м

ПРОДУКТОВЫЙ ОПЕРАТОР

Продуктовый оператор торгового центра - гипермаркет «Адмираль». Сильный региональный игрок. По результатам исследования на выявление плюсов и минусов продуктового якоря торгового центра, на вопрос: «Хотели бы посетители видеть в торговом центре другой продуктовой оператор?» - 72,7% респондентов ответили, что их полностью устраивает гипермаркет «Адмираль».

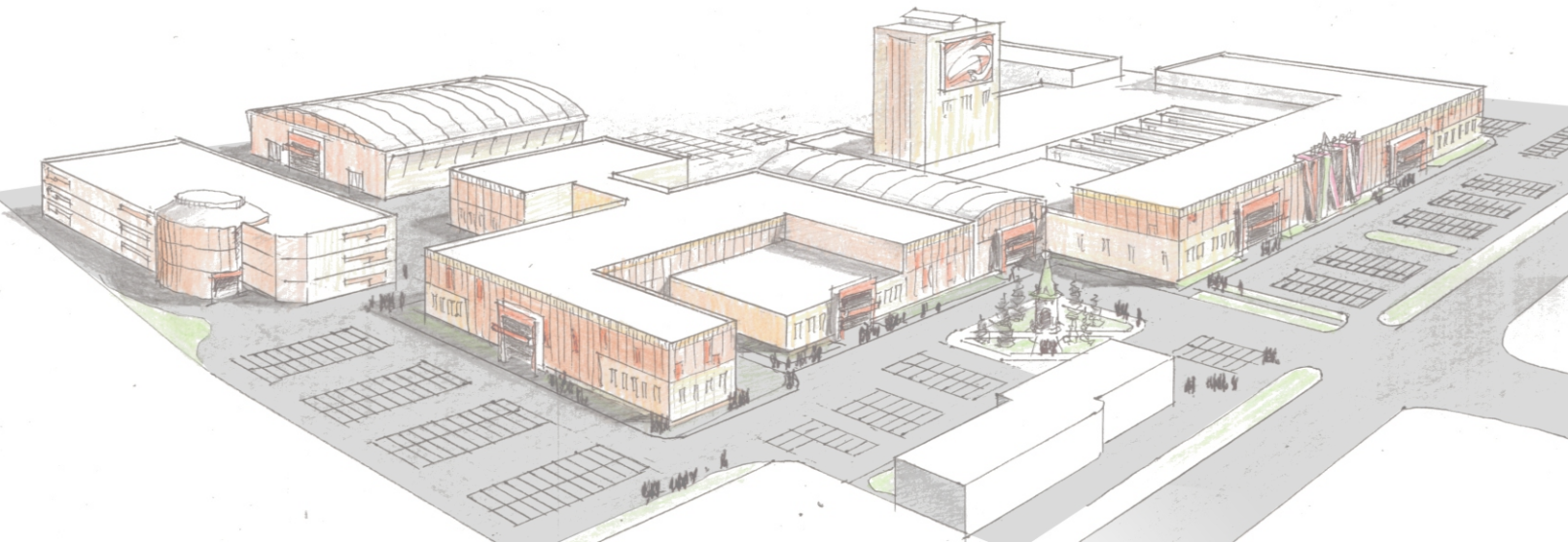
ГИПЕРМАРКЕТ
Адмираль

Как часто посещаете гипермаркет «Адмираль»?



ТОРГОВЫЙ КОМПЛЕКС «ГАЛЕРЕЯ»

Смело говорим, что мы уникальный торговый комплекс. При выборе арендаторов ВСЕГДА отдаем предпочтение местным предпринимателям. Нам важно, чтобы не только федеральные бренды могли зарабатывать на нашей территории, но и маленькие бизнесы получили шанс для развития. Сейчас в торговом комплексе практически нет свободных площадей! Но мы готовы к новым сотрудничествам и изменениям! Мы ищем интересного игрока, которому нужна сильная площадка для развития бизнеса в регионе!



ПРИЛЕГАЮЩАЯ ТЕРРИТОРИЯ



ТОРГОВЫЙ КОМПЛЕКС Галерея

5 ПРИЧИН
ВЫБРАТЬ НАШ
ТОРГОВЫЙ ЦЕНТР



Самый крупный торговый центр города по арендопригодной площади: GLA 44 749,4 кв.м.



В зоне охвата торгового центра 2 района - центральный и фабричный, а это 52,3% населения города.



Продуманная концепция ТК «город в городе»: посетители, посещающие наш торговый центр, могут закрыть любую свою потребность.



Стабильно высокий поток посетителей: средневенной посетительский трафик 15 000 человек/в день.



Уникальный набор арендаторов: основной упор на местные и локальные бренды.

ТОРГОВЫЙ КОМПЛЕКС Галерея

г.Кострома, ул.Ткачей,7



Парковка на более 3080 м/м.



Теплоснабжение, водоснабжение, канализация, эл. мощность до 1000 кВт. Центральная система отопления, вентиляция, пожарная сигнализация, дымоудаление.



Охрана, видео-наблюдение внутри здания, в местах общего пользования и снаружи.



Провайдер интернет и телефонии все кабели под интернет и IP телефонию проведены, договор с провайдером заключается напрямую.



Эксплуатационное обслуживание.

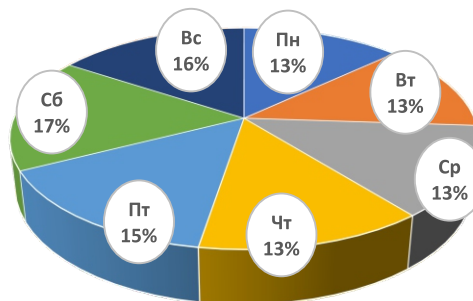


PR рекламное сопровождение и места для размещения рекламы.

ТРАФИК ПОСЕТИТЕЛЕЙ

Трафик посетителей по дням недели представлен в таблице.

ТРАФИК ПОСЕТИТЕЛЕЙ ТК «ГАЛЕРЕЯ» ПО ДНЯМ НЕДЕЛИ, %



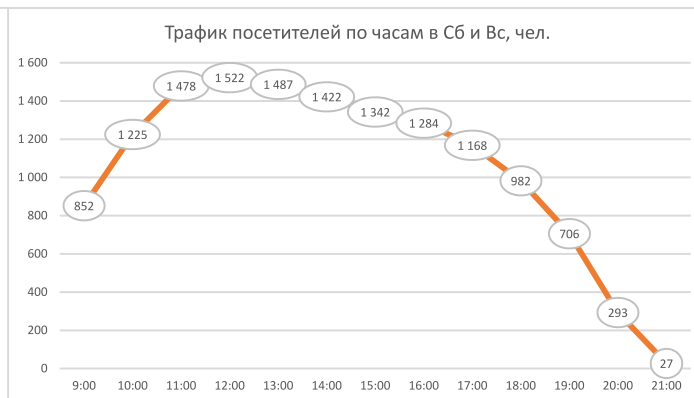
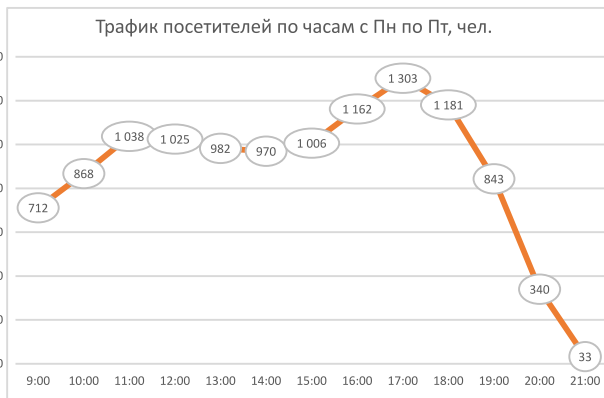
Пн	11 120
Вт	11 032
Ср	11 191
Чт	11 354
Пт	12 675
Сб	14 223
Вс	13 395

■ Пн ■ Вт ■ Ср ■ Чт ■ Пт ■ Сб ■ Вс

Среднее посещение комплекса в течение недели варьируется от 11 000 до 15 000 человек в день.

Причём из общих данных в день трафик в ГМ «Адмиралъ» составляет 35-40% от общего дневного показателя.

Основной трафик в будни приходится на период с 16-00 до 19-00, в выходные период меняется на диапазон с 11-30 до 14-30.




ПО ВОПРОСАМ СОТРУДНИЧЕСТВА

+7-930-381-64-02

+7-4942-54-35-35

arendaolax@gallerykostroma.ru

г.Кострома, ул.Ткачей, 7
gallerykostroma.ru



г.Кострома, ул.Ткачей, 7
gallerykostroma.ru

